

SISTEMA “LUNA”

TIPOLOGIA SISTEMA:

ancoraggio nascosto;

TIPOLOGIA LASTRE DI RIVESTIMENTO:

- lastre ceramiche, semplici o pluristrato;
- lastre di laminato sintetico;
- lastre di fibrocemento;
- altri materiali di piccolo spessore fresabili sul retro;

LAVORAZIONI SULLE LASTRE:

ancoraggi meccanici in acciaio sul retro;

COMPONENTI DEL SISTEMA:

Il sistema “Luna” è composto da questi elementi:

- profilo estruso “L1” in alluminio lega EN 6060 T5 (o simili, secondo necessità);
- inserti meccanici troncoconici da applicare sul retro della lastra di rivestimento o comunque tasselli adeguati al tipo di materiale;
- ganci “T6/20” fissati all’inserto posto sul retro della lastra e ad incastro sul profilo “L1” in acciaio inossidabile EN 1.4310 (AISI 301)
- staffe di supporto standard “A13” e “B13” ricavate da alluminio presso fuso EN 6060 T5;
- viteria di fissaggio del profilo “L1” alle staffe, inossidabile classe A2;
- tasselli di ancoraggio delle staffe al supporto murario, meccanici o a resina chimica secondo necessità.

DESCRIZIONE DEL SISTEMA:

Il sistema prevede il montaggio del profilo verticale di alluminio “L1” a passo secondo la larghezza delle lastre, più la fuga di progetto.

Il profilo verticale “L1” è sagomato in modo da accogliere senza forature i seguenti accessori:

- le staffe di fissaggio a muro avvitate con bulloneria inossidabile, a passo come da progetto;
- i ganci “T6/20” di supporto delle lastre di rivestimento

Le lastre di rivestimento vengono preassemblate a terra fissando i ganci T6/20 alla lastra per mezzo di tasselli troncoconici precedentemente applicati sul retro. Una volta assemblata, ogni lastra può essere montata o smontata autonomamente rispetto a tutti gli altri, inserendo a scatto i ganci “T6/20” nelle scanalature presenti sul fronte del profilo “L1”.

Vengono applicati inoltre alcuni punti di adesivo strutturale tra le ali laterali del profilo e il retro della lastra per renderla più solidale al sistema meccanico di supporto.

L’assenza di forature permette di non intaccare la protezione superficiale (ossidazione o elettrolitorazione) e di aumentare la durata dei profili.

La caratteristica di questo sistema “Luna” è che tutto il dispositivo di ancoraggio e supporto delle lastre risulta invisibile all’esterno. Tale supporto è realizzato tramite un certo numero di dispositivi di ancoraggio che vengono applicati sul retro di ogni lastra in prossimità dei bordi laterali; questi dispositivi permettono l’incastro diretto con il profilo verticale “L1”; il loro numero dipende dalle dimensioni della lastra e dai carichi di progetto previsti sulla facciata.

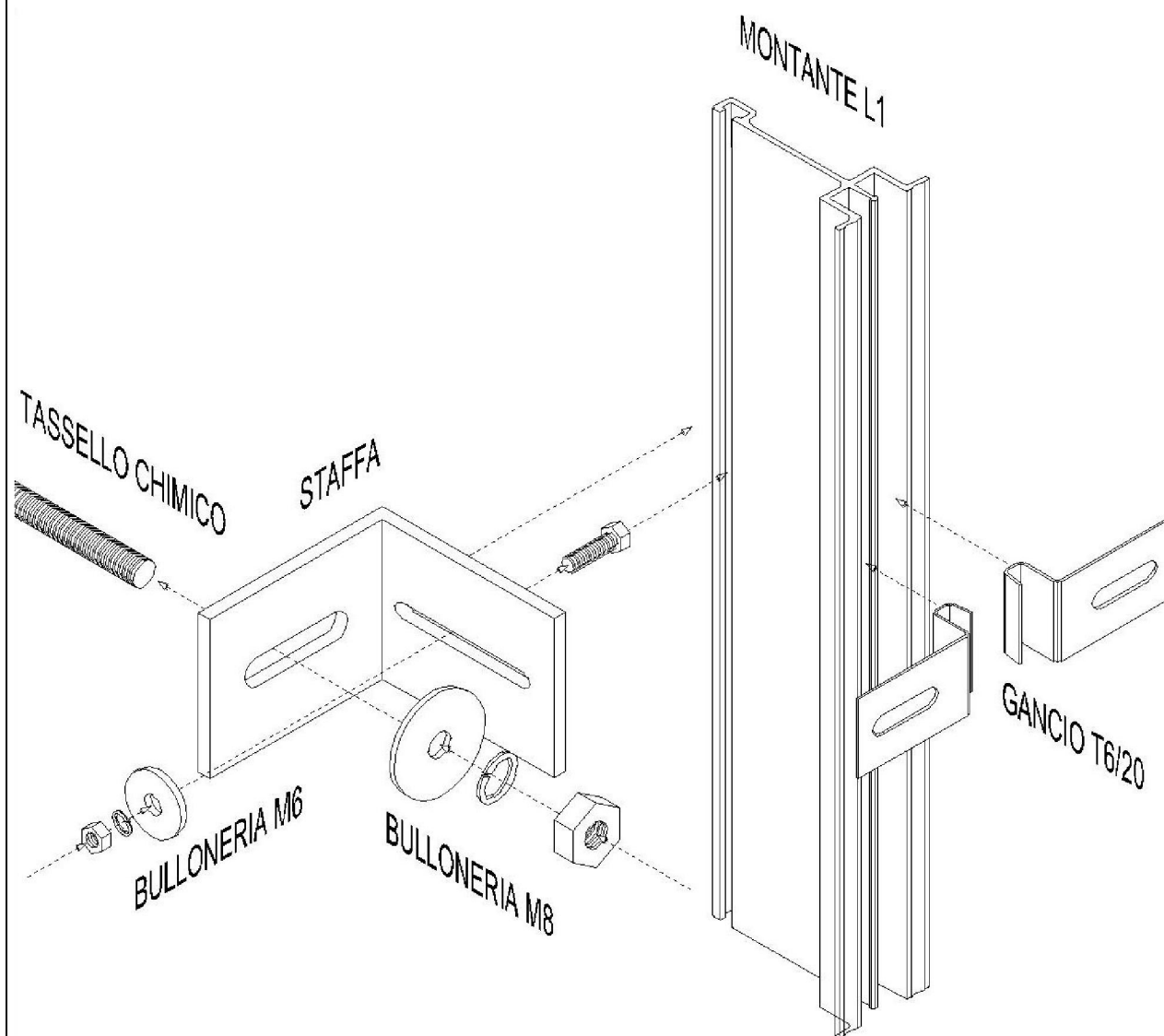
La struttura, che consente ogni tipo di regolazione, è in grado di contrastare l’azione del vento e permette la dilatazione termica dei vari componenti.

INGOMBRI:

- L'uscita standard della struttura è di 130 mm, più lo spessore delle lastre di rivestimento, con una regolazione standard di ± 25 mm.
- Lo spessore standard delle lastre di rivestimento per questo tipo di sistema è di 8/20 mm.

Lo schema del sistema standard è disegnato nell'Allegato.

N.B. I COMPONENTI EFFETTIVI POSSONO ESSERE MODIFICATI IN FASE DI PROGETTAZIONE.





DALLERA

Tecnologie S.r.l.

Società unipersonale

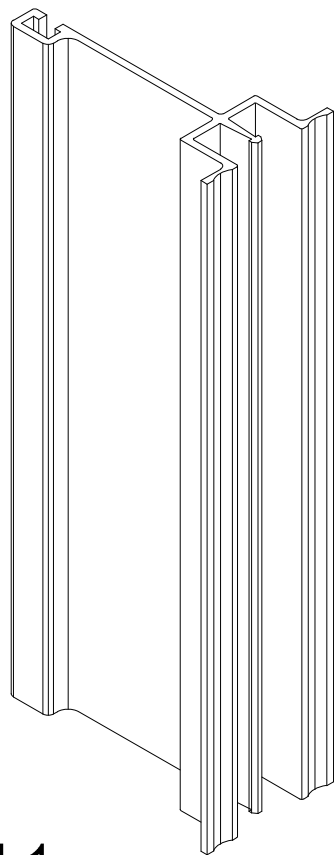
Via Trivulzina, 13/48 - Pad. 20 - 20864 Agrate Brianza (MB)

Tel. 039 9711592 - Fax 039 9711593

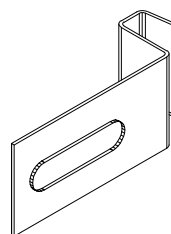
www.dalleratecnologie.it info@dalleratecnologie.it

SISTEMA "LUNA"

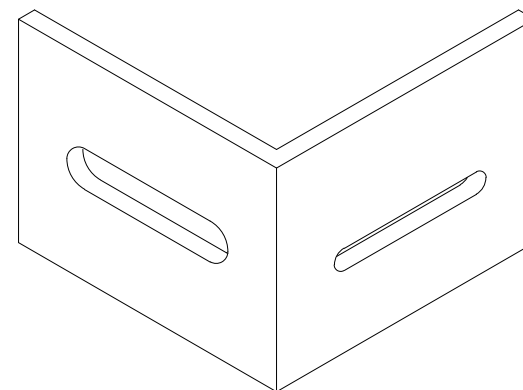
COMPONENTI STANDARD



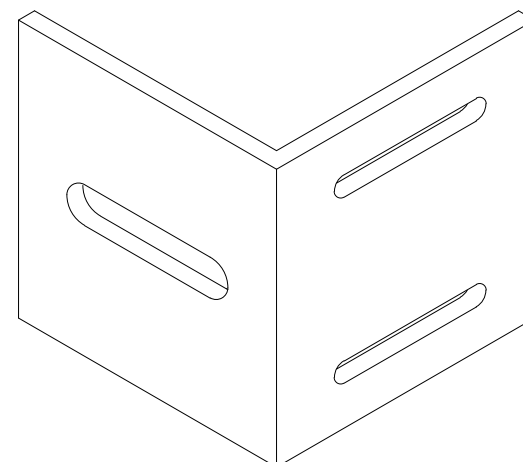
L1



GANCIO T6/20



STAFFA SINGOLA

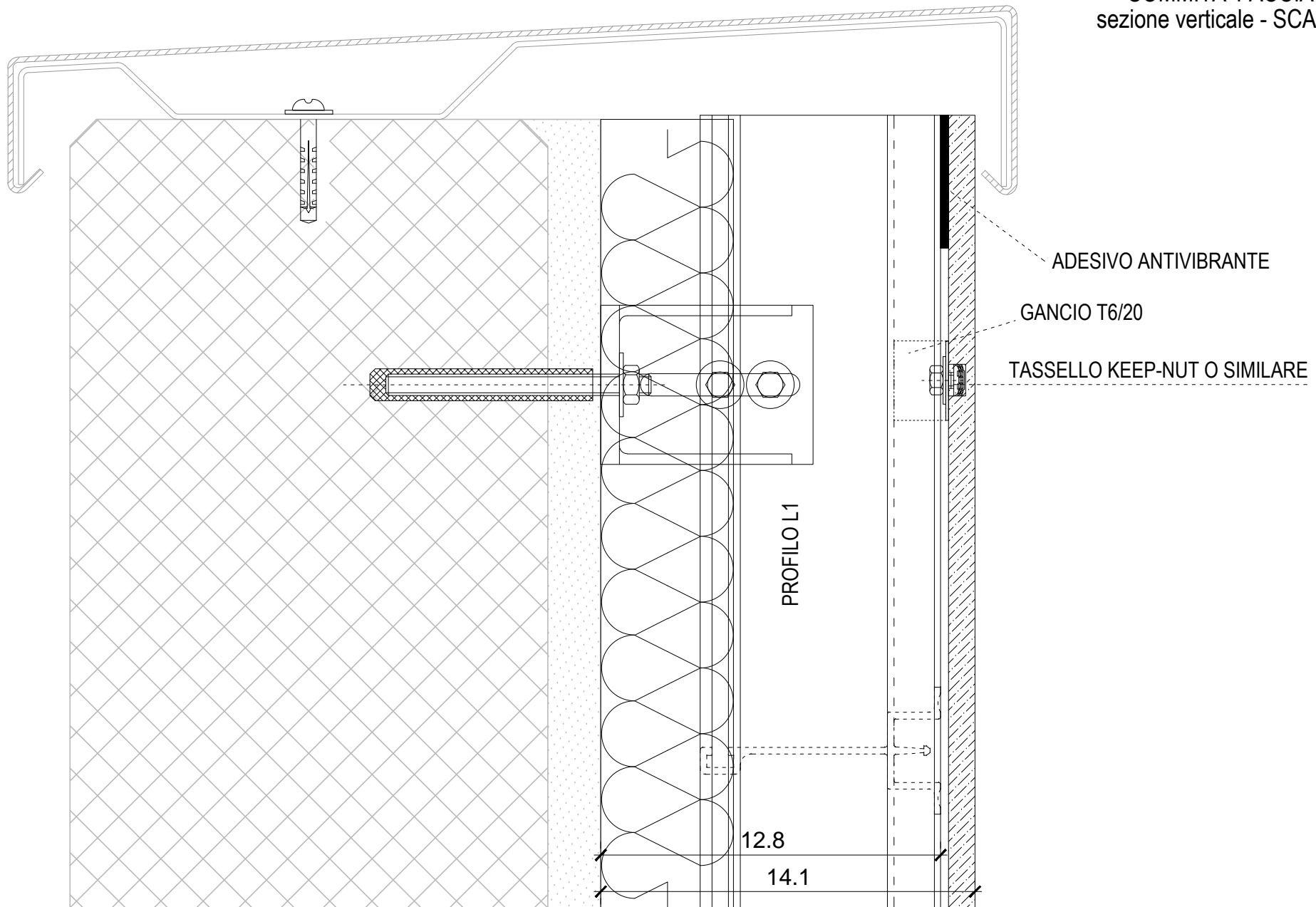


STAFFA DOPPIA

SISTEMA "LUNA"

SOLUZIONE STANDARD PER
SOMMITA' FACCIATA
sezione verticale - SCALA 1:2

scossalina di chiusura



ADESIVO ANTIVIBRANTE

GANCIO T6/20

TASSELLO KEEP-NUT O SIMILARE

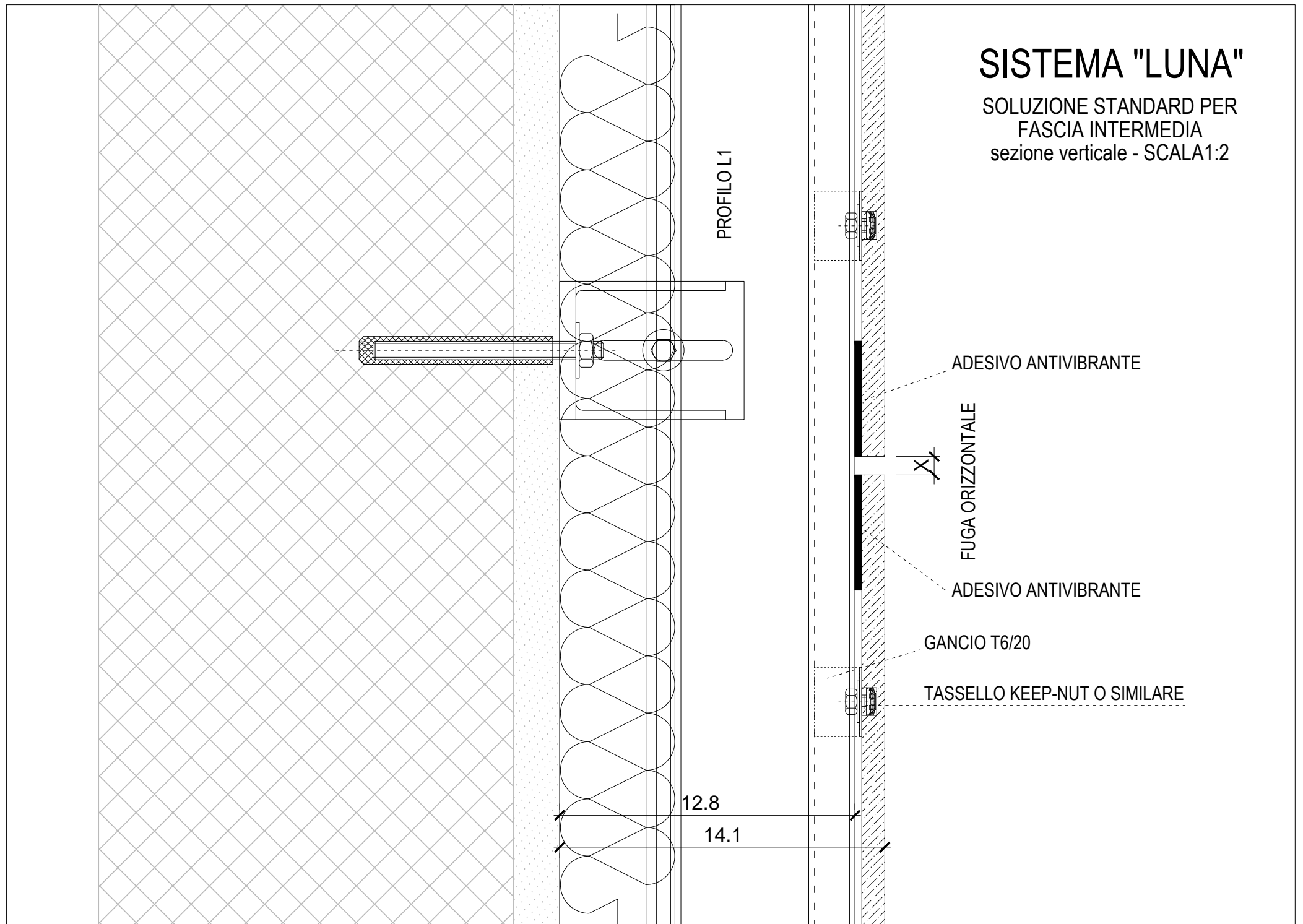
PROFILO L1

12.8

14.1

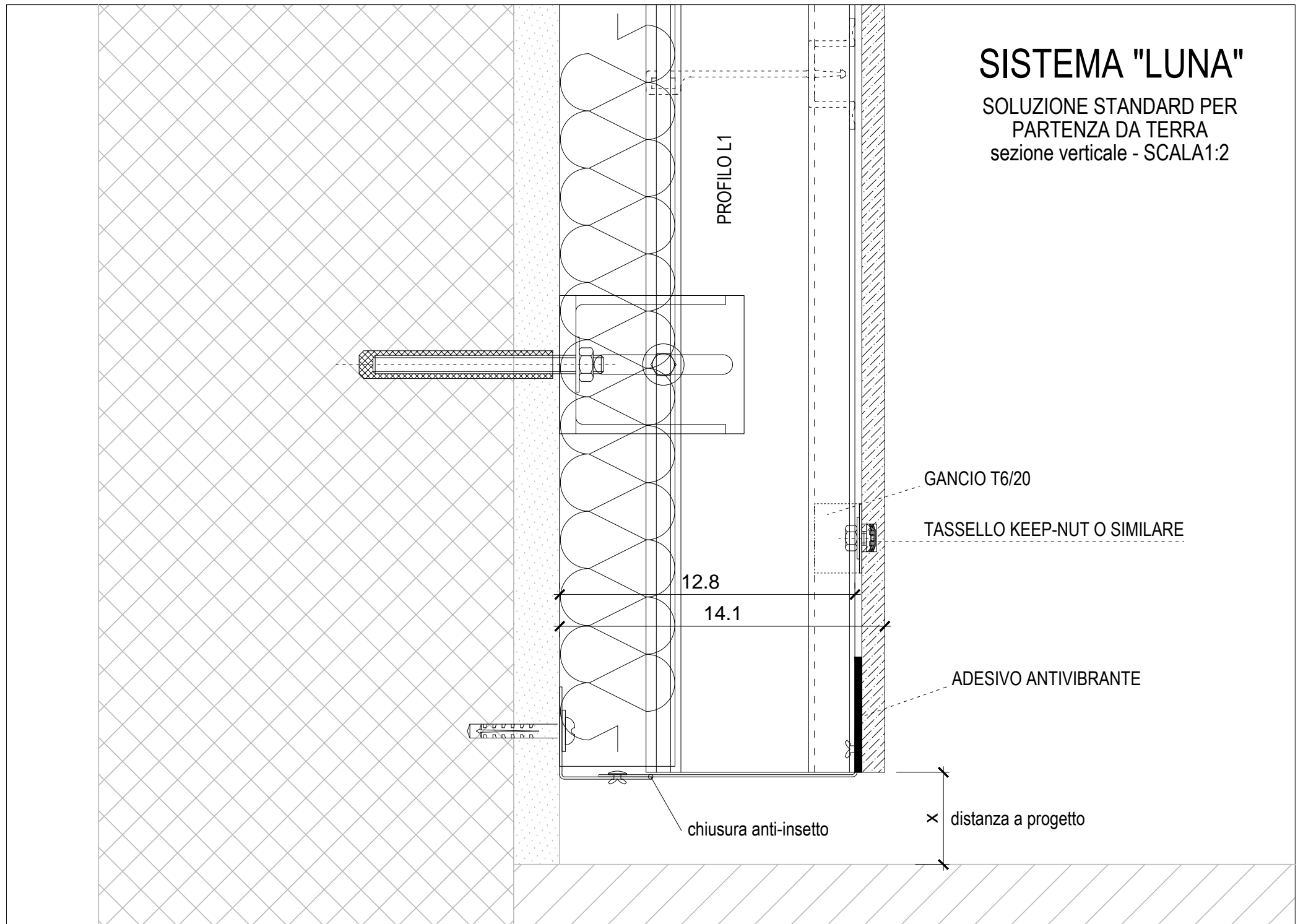
SISTEMA "LUNA"

SOLUZIONE STANDARD PER
FASCIA INTERMEDIA
sezione verticale - SCALA 1:2



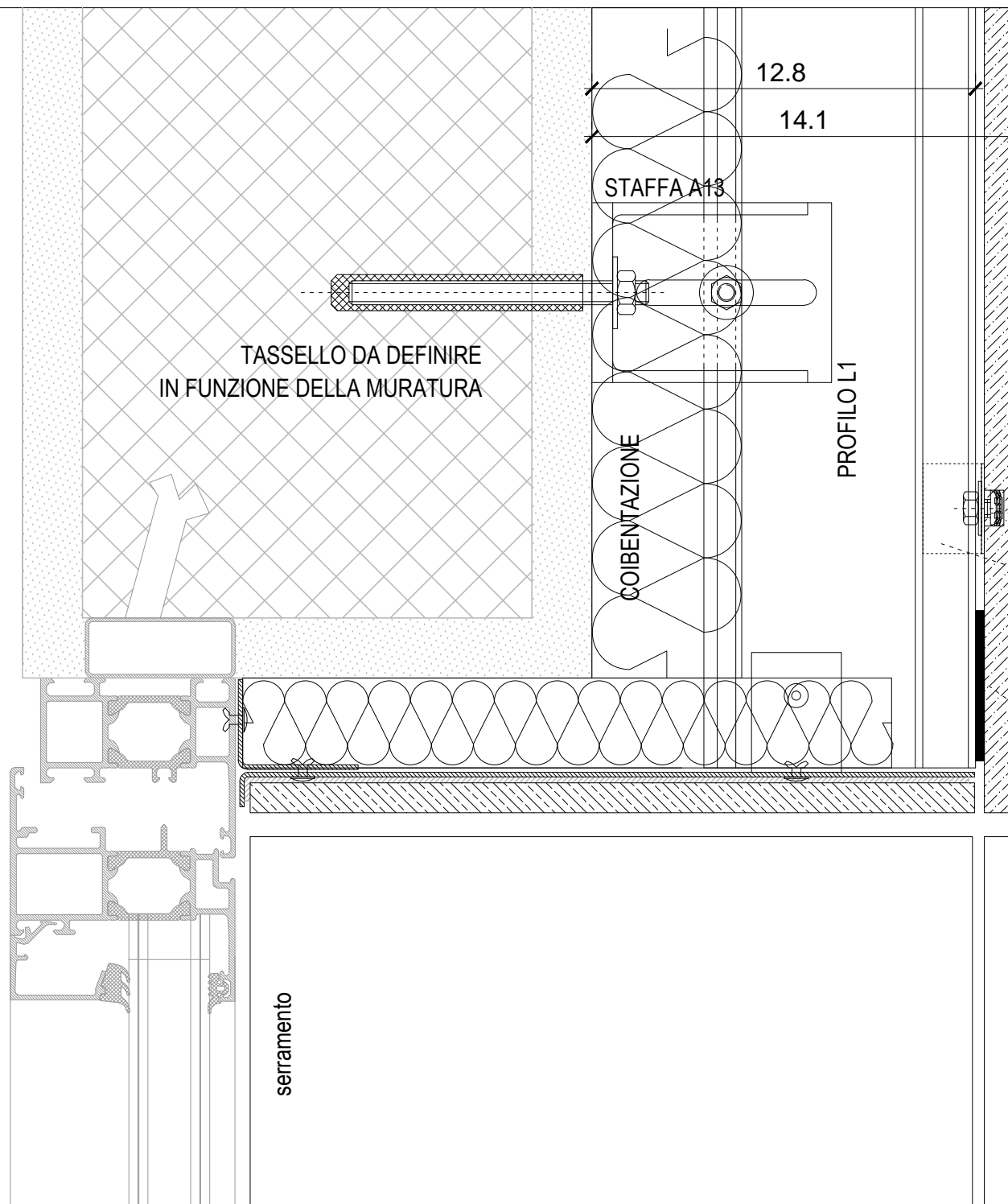
SISTEMA "LUNA"

SOLUZIONE STANDARD PER
PARTENZA DA TERRA
sezione verticale - SCALA 1:2



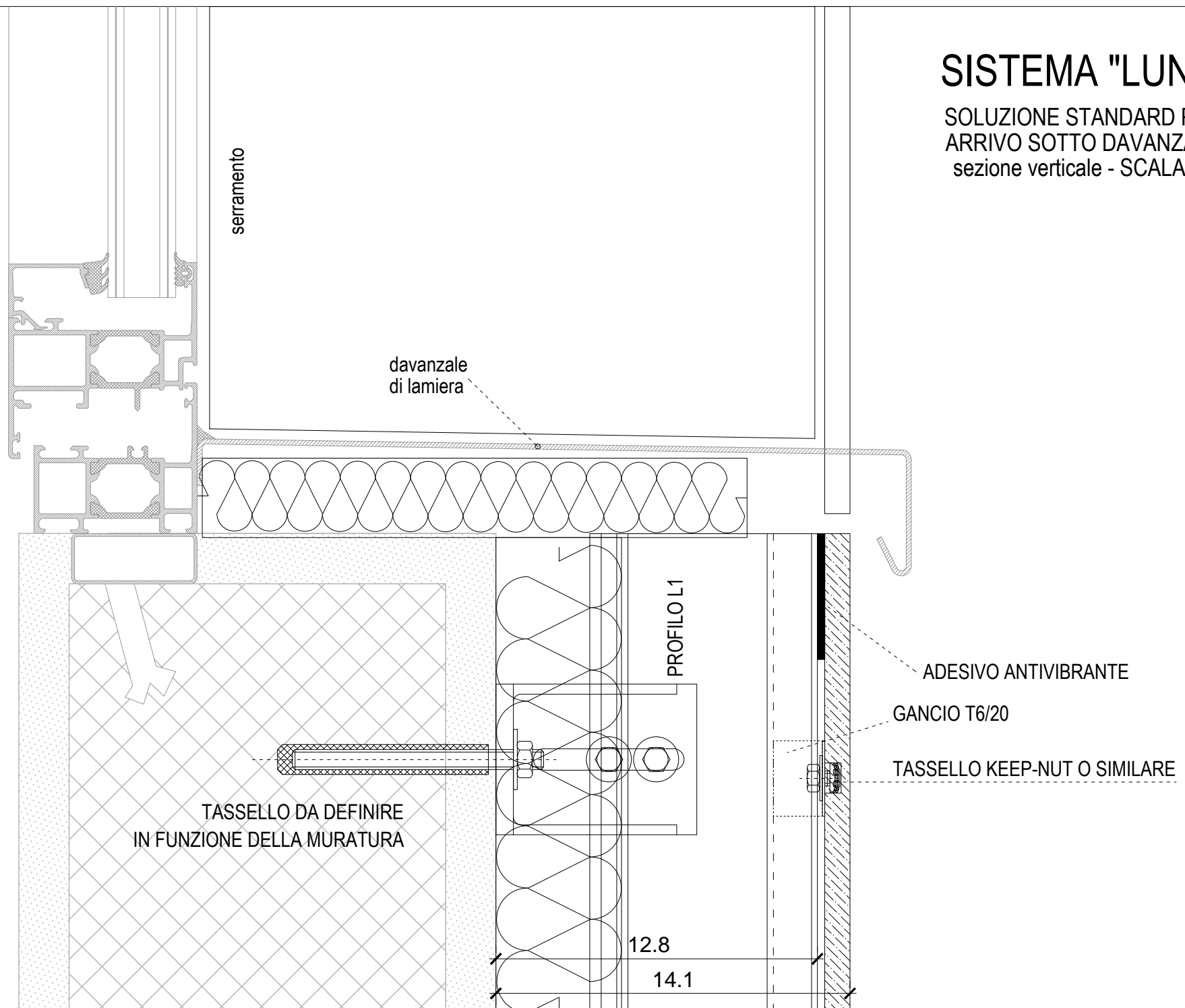
SISTEMA "LUNA"

SOLUZIONE STANDARD PER
CIELINO DI SERRAMENTO
sezione verticale - SCALA 1:2



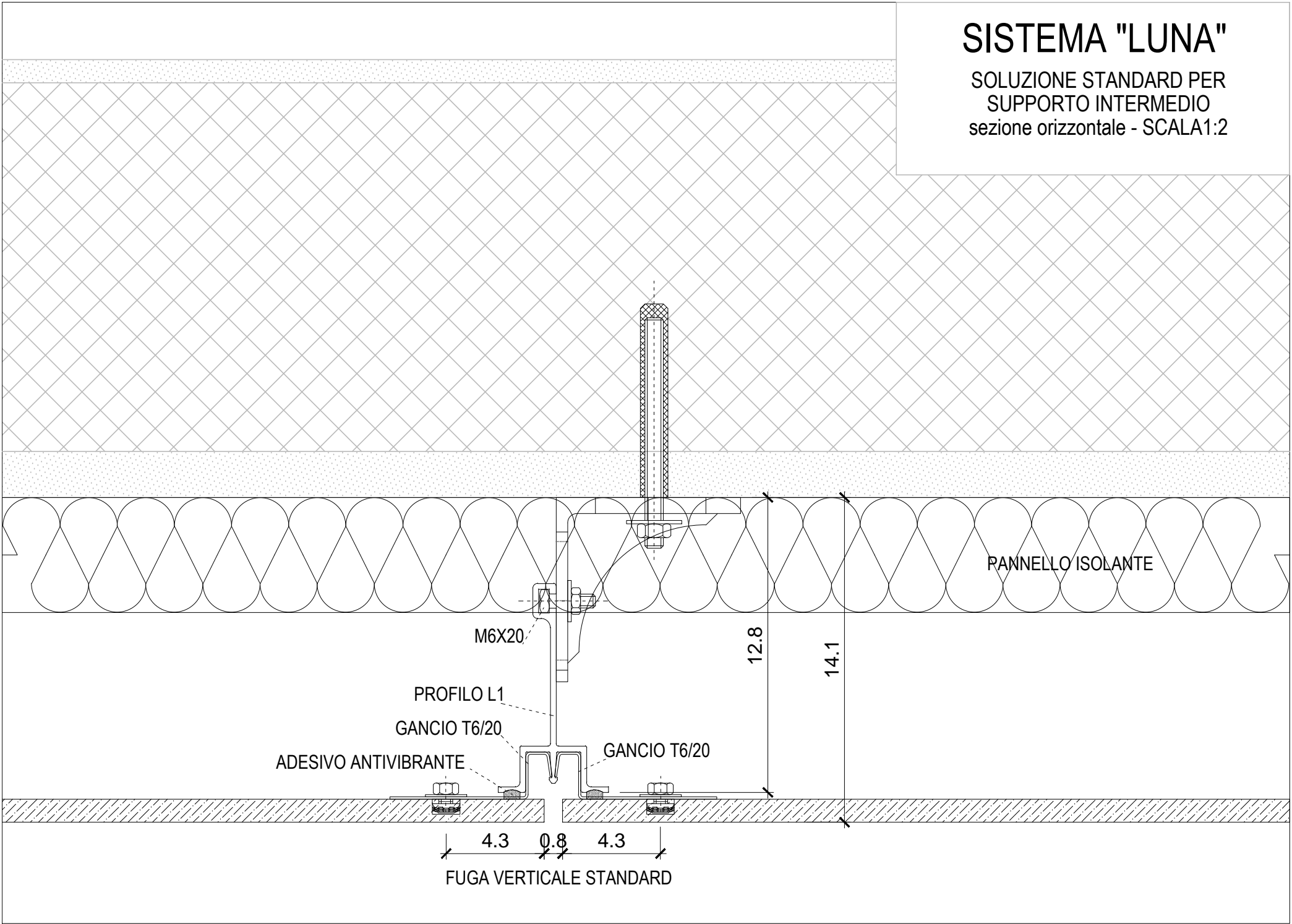
SISTEMA "LUNA"

SOLUZIONE STANDARD PER
ARRIVO SOTTO DAVANZALE
sezione verticale - SCALA 1:2



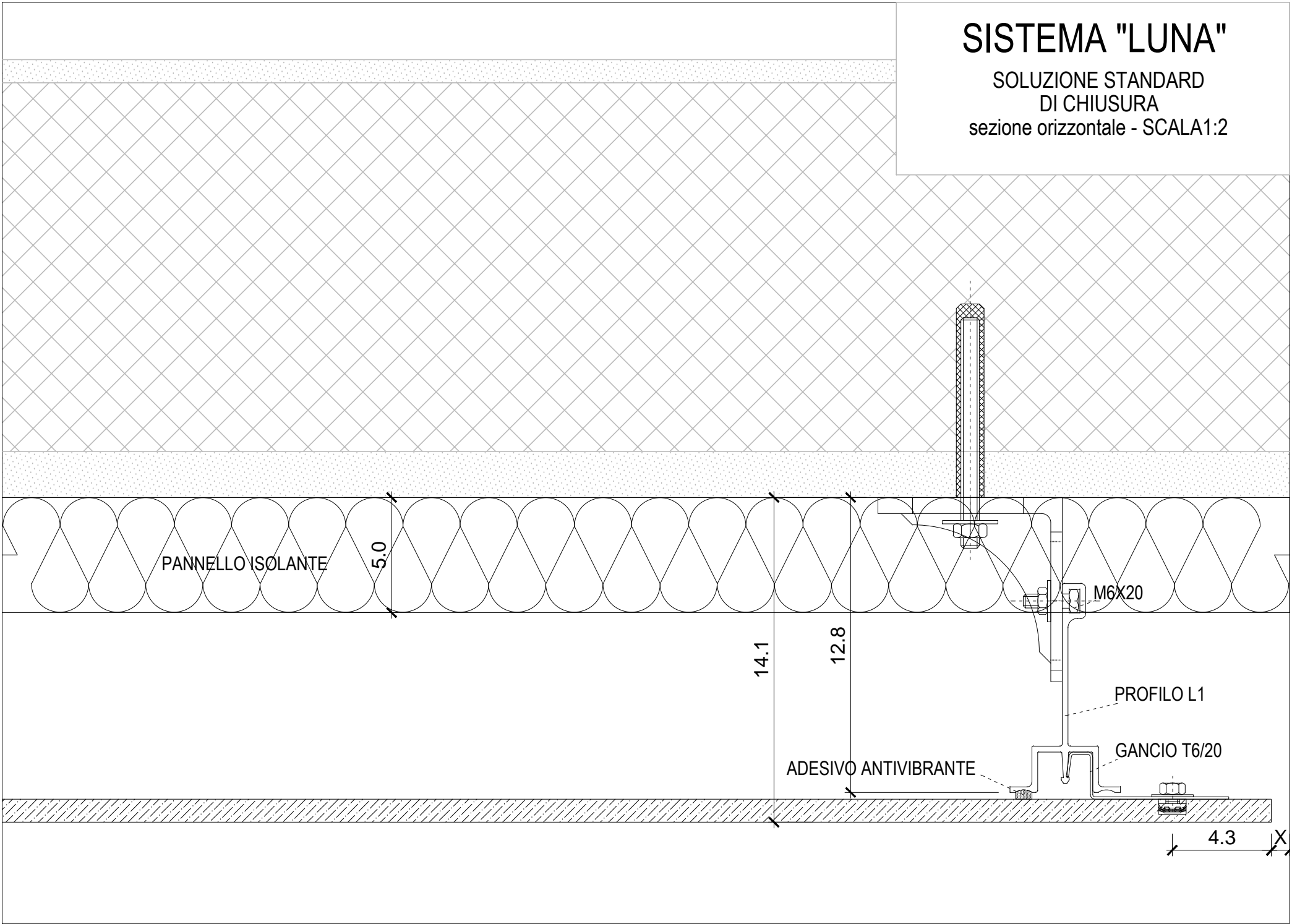
SISTEMA "LUNA"

SOLUZIONE STANDARD PER
SUPPORTO INTERMEDIO
sezione orizzontale - SCALA 1:2



SISTEMA "LUNA"

SOLUZIONE STANDARD
DI CHIUSURA
sezione orizzontale - SCALA 1:2



PANNELLO ISOLANTE

5.0

14.1

12.8

M6X20

PROFILO L1

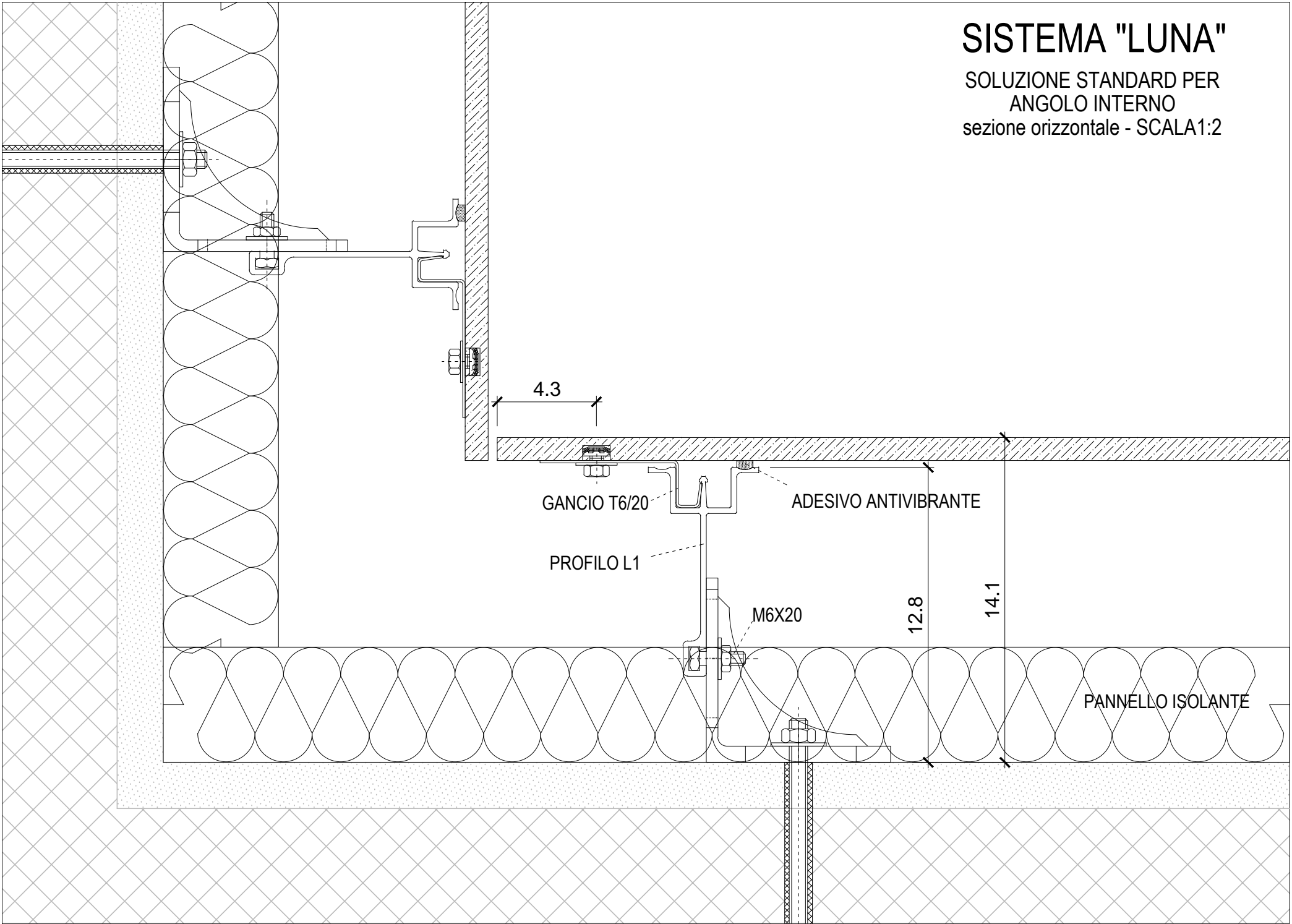
GANCIO T6/20

ADESIVO ANTIVIBRANTE

4.3

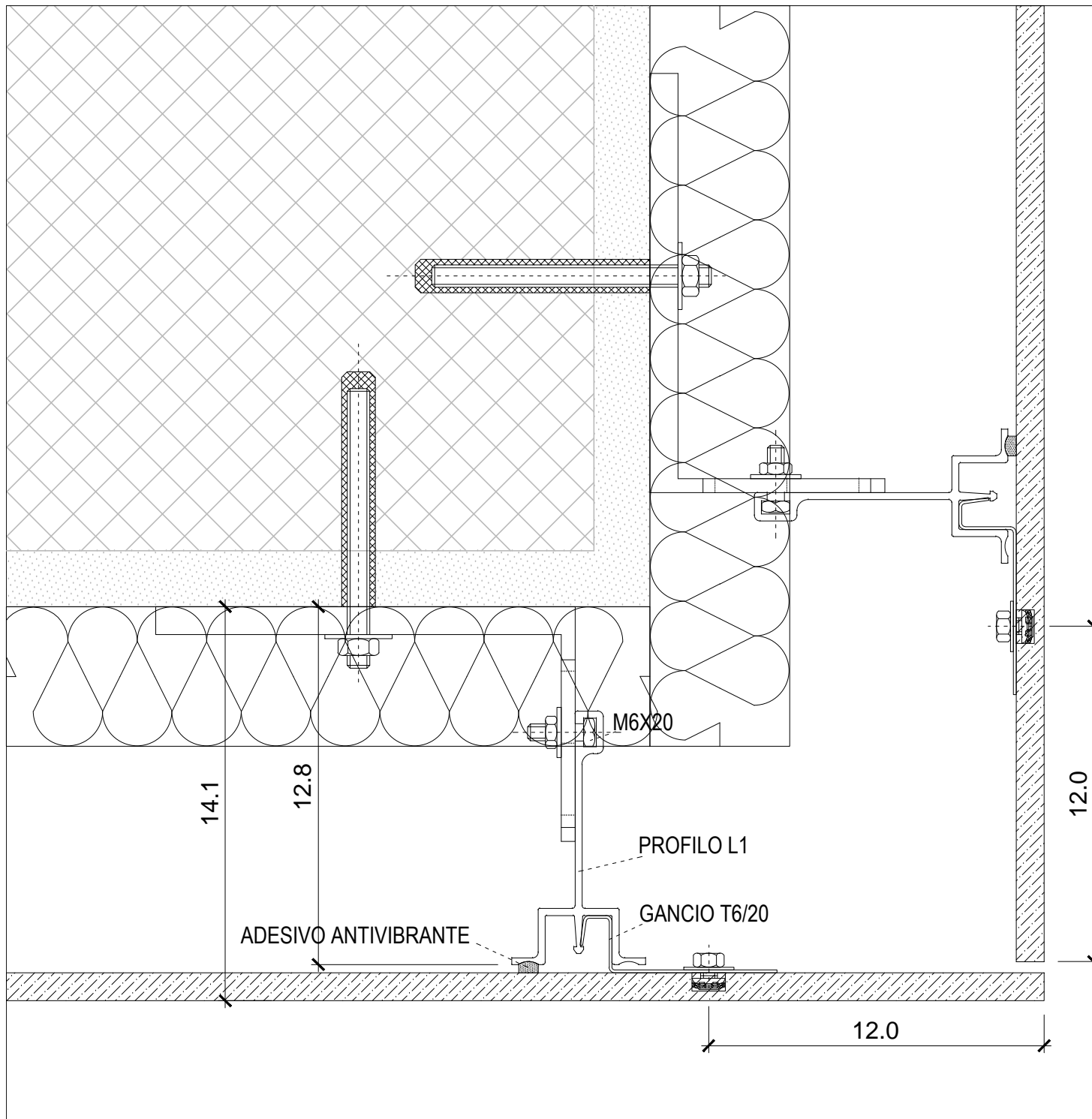
SISTEMA "LUNA"

SOLUZIONE STANDARD PER ANGOLO INTERNO
sezione orizzontale - SCALA 1:2



SISTEMA "LUNA"

SOLUZIONE STANDARD PER
ANGOLO ESTERNO
sezione orizzontale - SCALA 1:2



SISTEMA "LUNA"

OPERAZIONE DI MONTAGGIO DELLA LASTRA
sezione verticale - SCALA 1:2

